

## Ринг гайка от неръждаема стомана / DIN 582

### Информация за продукта



Повдигащи елементи от неръждаема стомана, предназначени за вертикално повдигане [... Read more](#)

**Материал:** AISI 316

**Маркировка:** Съгласно релевантния стандарт, CE - маркировка

**Работна температура:** -40 - (+)400°C

**Покритие:** Полирана повърхност

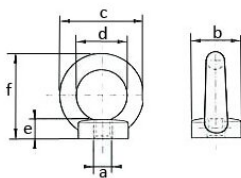
**Стандарт:** DIN 582

**Забележка:** Само за вертикално повдигане!

**Коефициент на безопасност:** 4:1

## Ринг гайка от неръждаема стомана / DIN 582

Чертеж



### Технически данни

| Продуктов номер | WLL<br>тон | Резба<br>мм | b мм | c мм | d мм | e мм | f мм | Тегло<br>кг |
|-----------------|------------|-------------|------|------|------|------|------|-------------|
| NSMH06L         | 0,08       | M6          | 20   | 36   | 20   | 8,5  | 36   | 0,05        |
| NSMH08L         | 0,14       | M8          | 20   | 36   | 20   | 8,5  | 36   | 0,05        |
| NSMH10L         | 0,23       | M10         | 25   | 45   | 25   | 10   | 45   | 0,09        |
| NSMH12L         | 0,34       | M12         | 30   | 54   | 30   | 11   | 53   | 0,16        |
| NSMH16L         | 0,7        | M16         | 35   | 63   | 35   | 13   | 62   | 0,24        |
| NSMH20L         | 1,2        | M20         | 39   | 71   | 39   | 14   | 70   | 0,36        |

### ТОВАРОПОДЕМНОСТИ

|     | Товароподемност<br>(т) | Товароподемност<br>(т) | Товароподемност<br>(т) | Товароподемност<br>(т) | Товароподемност<br>(т) | Товароподемност<br>(т) | Товароподемност<br>(т) |
|-----|------------------------|------------------------|------------------------|------------------------|------------------------|------------------------|------------------------|
|     |                        |                        |                        | 0 - 45°                | 45-60°                 | 0 - 45°                | 45-60°                 |
| M6  | 0,08                   | 0,16                   | -                      | -                      | -                      | -                      | -                      |
| M8  | 0,14                   | 0,28                   | 0,1                    | 0,1                    | 0,14                   | 0,14                   | 0,14                   |
| M10 | 0,23                   | 0,46                   |                        |                        |                        |                        |                        |