

## Ринг гайка / DIN 582

### Информация за продукта



Повдигаща гайка за вертикално повдигане

... [Read more](#)

**Особености:** Предназначени само за вертикално повдигане на товари!

**Материал:** Стомана

**Маркировка:** Съгласно релевантния стандарт, CE - маркировка

**Работна температура:** -20 - (+)200°C

**Покритие:** Електро-поцинковани

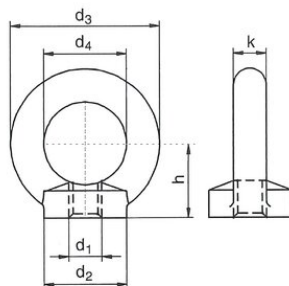
**Стандарт:** DIN 582

**Забележка:** Налични са също по-големи размери и размери в инчове.

**Коефициент на безопасност:** 4:1

## Ринг гайка / DIN 582

### Чертеж



### Технически данни

Продуктов номер	WLL тон	Резба мм	Опаковка бр.	Стъпка на резбата мм	d1 mm мм	d2 mm мм	d3 mm мм	d4 mm	h mm	k mm	Тегло кг
NSM06	0,06	M6	50	1	M6	20	36	20	18	8	0,045
NSM08	0,14	M8	50	1,25	M8	20	36	20	18	8	0,05
NSM10	0,23	M10	50	1,5	M10	25	45	25	22,5	10	0,09
NSM12	0,34	M12	25	1,75	M12	30	54	30	26	12	0,16
NSM14	0,34	M14	25	2	M14	35	63	35	30,5	14	0,24
NSM16	0,7	M16	10	2	M16	35	63	35	30,5	14	0,24
NSM18	0,85	M18	10	2,5	M18	40	72	40	35	16	0,36
NSM20	1,2	M20	10	2,5	M20	40	72	40	35	16	0,36
NSM22	1,2	M22	1	2,5	M22	45	81	45	40	18	0,58
NSM24	1,8	M24	1	3	M24	50	90	50	45	20	0,72
NSM27	2,1	M27	1	3	M27	50	90	50	45	20	0,7
NSM33	3,2	M33	1	3,5	M33	65	108	60	55	24	1,3
NSM30	3,2	M30	1	3,5	M30	65	108	60	55	24	1,32
NSM39	4,6	M39	1	4	M39	75	126	70	65	28	2,02
NSM36	4,6	M36	1	4	M36	75	126	70	65	28	2,08
NSM45	6,3	M45	1	4,5	M45	85	144	80	75	32	3,04
NSM42	6,3	M42	1	4,5	M42	85	144	80	75	32	3,11
NSM52	8,6	M52	1	5	M52	100	166	90	85	38	4,95
NSM48	8,6	M48	1	5	M48	100	166	90	85	38	5,02
NSM56	11,5	M56	1	5,5	M56	110	184	100	95	42	6,69
NSM64	16	M64	1	6	M64	120	206	110	105	48	9,3

### ТОВАРОПОДЕМНОСТИ

## Ринг гайка / DIN 582

Размер	0		1		2		3		4	
	Товароподемност (т)	не се допуска	Товароподемност (т)	не се допуска	Товароподемност (т)	не се допуска	Товароподемност (т)	не се допуска	Товароподемност (т)	не се допуска
					0 - 45°	45-60°	0 - 45°	45-60°		
<b>M6</b>	0,06	не се допуска	0,12	не се допуска	0,042	не се допуска	0,06	не се допуска		
<b>M8</b>	0,14	не се допуска	0,28	не се допуска	0,1	не се допуска	0,14	не се допуска		
<b>M10</b>	0,23	не се допуска	0,46	не се допуска	0,17	не се допуска	0,23	не се допуска		
<b>M12</b>	0,34	не се допуска	0,68	не се допуска	0,24	не се допуска	0,34	не се допуска		
<b>M14</b>	0,34	не се допуска	0,68	не се допуска	0,24	не се допуска	0,34	не се допуска		
<b>M16</b>	0,7	не се допуска	1,4	не се допуска	0,5	не се допуска	0,7	не се допуска		
<b>M18</b>	0,7	не се допуска	1,4	не се допуска	0,5	не се допуска	0,7	не се допуска		
<b>M20</b>	1,2	не се допуска	2,4	не се допуска	0,83	не се допуска	1,2	не се допуска		
<b>M22</b>	1,2	не се допуска	2,4	не се допуска	0,83	не се допуска	1,2	не се допуска		
<b>M24</b>	1,8	не се допуска	3,6	не се допуска	1,27	не се допуска	1,8	не се допуска		
<b>M27</b>	2,5	не се допуска	5	не се допуска	1,78	не се допуска	2,5	не се допуска		
<b>M30</b>	3,2	не се допуска	6,4	не се допуска	2,28	не се допуска	3,2	не се допуска		
<b>M33</b>	3,2	не се допуска	6,4	не се допуска	2,28	не се допуска	3,2	не се допуска		
<b>M36</b>	4,6	не се допуска	9,2	не се допуска	3,28	не се допуска	4,6	не се допуска		
<b>M39</b>	4,6	не се допуска	9,2	не се допуска	3,28	не се допуска	4,6	не се допуска		

## Ринг гайка / DIN 582

<b>M42</b>	6,3	не се допуска	12,6	не се допуска	4,5	не се допуска	6,3	не се допуска
<b>M45</b>	6,3	не се допуска	12,6	не се допуска	4,5	не се допуска	6,3	не се допуска
<b>M48</b>	8,6	не се допуска	17,2	не се допуска	6,1	не се допуска	8,6	не се допуска
<b>M52</b>	8,6	не се допуска	17,2	не се допуска	6,1	не се допуска	8,6	не се допуска
<b>M56</b>	11,5	не се допуска	23	не се допуска	8,3	не се допуска	11,5	не се допуска
<b>M64</b>	16	не се допуска	32	не се допуска	11	не се допуска	16	не се допуска
<b>M72</b>	20	не се допуска	40	не се допуска	14,28	не се допуска	20	не се допуска
<b>M80</b>	28	не се допуска	56	не се допуска	20	не се допуска	28	не се допуска
<b>M100</b>	40	не се допуска	80	не се допуска	28,57	не се допуска	40	не се допуска