

Ринг болт, клас 8

Информация за продукта



Предназначен за повдигане във всички посоки.

Товароподемността при вертикално повдигане е отбелязана върху болта.

Товароподемността при странично повдигане е 25% от товароподемността при вертикално повдигане.

Дълбочината на резбовият отвор трябва да е минимум:

- 1 x d за стомана
- 1,25 x d за чугун
- 2 x d за алуминиеви сплави
- 2,5 x d за алуминиеви магнезиеви сплави

d - диаметърът на ухото на болта.

... [Read more](#)

Материал: Стомана

Маркировка: Съгласно релевантния стандарт, CE - маркировка

Работна температура: -40 - (+)200°

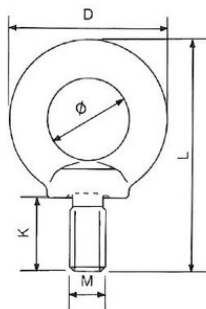
Покритие: Покритие - боя, жълта

Стандарт: EN 1677-1

Коефициент на безопасност: 4:1

Ринг болт, клас 8

Чертеж



Технически данни

| Продуктов номер | WLL тон | Резба мм | Диаметър на ухото мм | Стъпка на резбата мм | D мм | L мм | K мм | M мм | φ mm мм | Тегло кг |
|-----------------|------------|-------------|-------------------------|-------------------------|------|------|------|------|---------|-------------|
| 11.40NS8R06 | 0,4 | M6 | 16 | 1 | 28 | 42 | 13 | M6 | 16 | 0,05 |
| 11.40NS8R08 | 0,8 | M8 | 20 | 1,25 | 39 | 51 | 15 | M8 | 20 | 0,06 |
| 11.40NS8R10 | 1 | M10 | 25 | 1,5 | 45 | 63 | 18 | M10 | 25 | 0,11 |
| 11.40NS8R12 | 2 | M12 | 30 | 1,75 | 54 | 75 | 22 | M12 | 30 | 0,18 |
| 11.40NS8R14 | 3 | M14 | 35 | 2 | 63 | 88 | 28 | M14 | 35 | 0,28 |
| 11.40NS8R16 | 4 | M16 | 35 | 2 | 63 | 88 | 28 | M16 | 35 | 0,28 |
| 11.40NS8R20 | 6 | M20 | 40 | 2,5 | 72 | 101 | 30 | M20 | 40 | 0,45 |
| 11.40NS8R24 | 8 | M24 | 50 | 3 | 90 | 128 | 38 | M24 | 50 | 0,87 |
| 11.40NS8R30 | 12 | M30 | 60 | 3,5 | 108 | 154 | 45 | M30 | 60 | 1,66 |
| 11.40NS8R36 | 16 | M36 | 70 | 4 | 126 | 183 | 55 | M36 | 70 | 2,65 |
| 11.40NS8R42 | 24 | M42 | 80 | 4,5 | 144 | 212 | 65 | M42 | 80 | 4,03 |
| 11.40NS8R48 | 32 | M48 | 90 | 5 | 166 | 238 | 70 | M48 | 90 | 6,38 |

Ринг болт, клас 8

| Размер | Товароподемност (тон) | Натиск на затягане | | | 0 - 45° | | 45-60° | | Nm |
|------------|--------------------------|--------------------------|-----|-----|---------|------|--------|------|------|
| | | | | | | | | | |
| M6 | 0,4 | 0,15 | 0,8 | 0,3 | 0,21 | 0,15 | 0,32 | 0,23 | 3,5 |
| M8 | 1 | 0,4 | 2 | 0,8 | 0,56 | 0,4 | 0,84 | 0,6 | 8 |
| M10 | 1 | 0,4 | 2 | 0,8 | 0,56 | 0,4 | 0,84 | 0,6 | 16 |
| M12 | 2 | 0,75 | 4 | 1,5 | 1,05 | 0,75 | 1,58 | 1,13 | 28 |
| M14 | 4 | 1,5 | 8 | 3 | 2,1 | 1,5 | 3,15 | 2,25 | 70 |
| M16 | 4 | 1,5 | 8 | 3 | 2,1 | 1,5 | 3,15 | 2,25 | 70 |
| M20 | 6 | 2,3 | 12 | 4,6 | 3,22 | 2,3 | 4,83 | 3,45 | 135 |
| M24 | 8 | 3,2 | 16 | 6,4 | 4,48 | 3,2 | 6,72 | 4,8 | 230 |
| M30 | 12 | 4,5 | 24 | 9 | 6,3 | 4,5 | 9,45 | 6,75 | 465 |
| M36 | 16 | 7 | 32 | 14 | 9,8 | 7 | 14,7 | 10,5 | 814 |
| M42 | 24 | 9 | 48 | 18 | 12,6 | 9 | 18,9 | 13,5 | 1304 |
| M48 | 32 | 12 | 64 | 24 | 16,8 | 12 | 25,2 | 18 | 1981 |