

Адаптер за пренос на варели от мотокар 0,365 т

Информация за продукта



Осигурява опростено и бързо прикачване към вилците на мотокара.

Подходящ за приложения в промишлени предприятия, ферми и др. [... Read more](#)

Особености: Разстояние за вилците на мотокара: 180 x 60 мм

Материал: Стомана

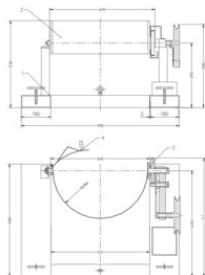
Маркировка: CE - маркировка

Покритие: Покритие - боя, жълта

Предупреждение: Предназначен за работа с 1 бр. варел.

Адаптер за пренос на варели от мотокар 0,365 т

Чертеж



Технически данни

Продуктов номер	WLL тон	Тегло кг
TYNN365TRU	0,365	70