

## Подемен адаптер за пренос на пластмасови варели с мотокар 0.45 т

---

### Информация за продукта



Подемен адаптер за мотокар с регулируеми челюсти, подходящ за пренос на пластмасови варели. Разстояние между челюстите 450, 465 и 560 мм.

Не е подходящ за стоманени варели!

... [Read more](#)

---

**Особености:** Отвори за вилиците 140 x 30 мм

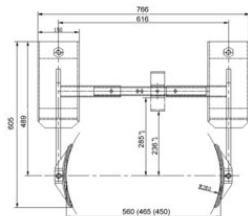
**Материал:** Стомана

**Маркировка:** CE - маркировка

**Покритие:** Боя, жълта

## Подемен адаптер за пренос на пластмасови варели с мотокар 0.45 т

### Чертеж



### Технически данни

Продуктов номер	WLL тон	Тегло кг
TYNNTRUMU	0,45	19