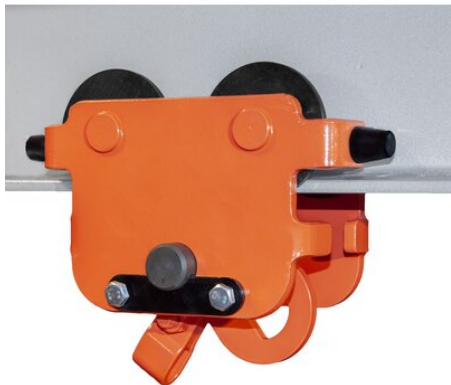


Релсов плъзгач с регулируеми шайби

Информация за продукта



- 0,5 / 1,0 / 2,0 т могат да бъдат доставени с лебедки на Naklift модели КТНА и УТНА
- Предназначен за I- и T-греди.
- Оборудван с гумени накрайници
- Лебедката се закача направо към плъзгача с кука или с шегел.
- Колелцата са снабдени с доживотно смазани лагери.
- Всеки плъзгач е изпробван с товар с тегло, 1,5 пъти по-голямо от максималната му товароподемност.
- Към всеки продукт се прилага тест сертификат и декларация за съответствие.

... [Read more](#)

Материал: Стомана

Маркировка: Съгласно релевантния стандарт, CE - маркировка

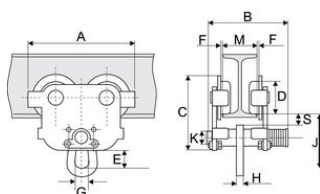
Покритие: Покритие - боя, оранжева

Стандарт: EN 13157

Коефициент на безопасност: 4:1

Релсов плъзгач с регулируеми шайби

Чертеж



Технически данни

Продуктов номер	WLL тон	Широчина на гредата мм	Minimum radius mm	A мм	B мм	C мм	D мм	E мм	F мм	G мм	H мм	J мм	K мм	S мм	Тегло кг
SIVA025	0,25	50-152	800	188	208	137	50	29	1,0-1,5	28	6	104	20	27	4,6
SIVA05	0,5	50-135	800	205	198	150	55	30	1,5-2,0	28	8	111	28	27	6,8
SIVA05L	0,5	130-215	800	205	278	150	55	30	1,5-2,0	28	8	111	28	27	6,8
SIVA05XL	0,5	215-300	800	205	363	150	55	30	1,5-2,0	28	8	111	28	27	6,8
SIVA10	1	55-140	1 000	242	211	174	68	30	1,5-2,0	32	10	118	32	28	11,2
SIVA10L	1	140-215	1 000	242	286	174	68	30	1,5-2,0	32	10	118	32	28	11,2
SIVA10XL	1	215-300	1 000	242	371	174	68	30	1,5-2,0	32	10	118	32	28	11,2
SIVA20	2	65-155	1 100	270	238	194	80	49	1,5-2,0	40	12	147	36	27	16,9
SIVA20L	2	150-230	1 100	270	313	194	80	49	1,5-2,0	40	12	147	36	27	16,9
SIVA20XL	2	230-300	1 100	270	383	194	80	49	1,5-2,0	40	12	147	36	27	16,9
SIVA30	3	90-160	1 300	325	246	234	100	60	2,0-3,0	49	14	177	44	29	28,6
SIVA30L	3	160-230	1 300	325	316	234	100	60	2,0-3,0	49	14	177	44	29	28,6
SIVA30XL	3	230-300	1 300	325	386	234	100	60	2,0-3,0	49	14	177	44	29	28,6
SIVA50	5	90-180	1 500	370	280	267	110	79	2,0-3,0	59	16	219	55	29	44,8
SIVA50L	5	180-230	1 500	370	330	267	110	79	2,0-3,0	59	16	219	55	29	44,8
SIVA50XL	5	230-300	1 500	370	330	267	110	79	2,0-3,0	59	16	219	55	29	44,8