

Количка за бутане POWERTEX PPT-S2

Информация за продукта



POWERTEX

POWERTEX PPT-S2 е висококачествена, издръжлива количка за бутане с ниска конструкцията, която се монтира лесно върху хоризонтални греди и релси.

Количките могат да се използват за I-образни греди с равнинни фланци (като типове IPE, HEA или HEB) или за греди с наклонени фланци (като INP-гредите).

Количката може лесно да се позиционира по дължината на гредата чрез бутане или дърпане благодарение на висококачествените стоманени колела с лагери.

Характеристики:

- Безопасност - всички колички POWERTEX са тествани за натоварване 1,5 x WLL
- Механични ограничители, интегрирани в конструкцията, за предотвратяване на дерайлиране
- Оборудвани със свързваща плоча с ухо към горната кука на подемника или директна връзка
- Свързващата плоча може да се завърти на 90 градуса, за да се осигури директна връзка с подемници POWERTEX S2 без необходимост от междинна кука/око
- Гумени брони за абсорбиране на ударните натоварвания при удар в края на релсата
- Оборудван с RFID за бърза регистрация и поддръжка
- Маркиран с QR код, който позволява достъп до ръководствата за употреба по всяко време

... [Read more](#)

Маркировка: Съгласно релеванният стандарт, CE - маркировка, WLL, ширина на лъча, индивидуален сериен номер

Работна температура: -10°C до +50°C.

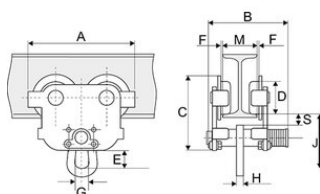
Покритие: Черно прахово боядисване (матово покритие)

Стандарт: EN 13157, AS 1418.2

Коефициент на безопасност: 4:1

Количка за бутане POWERTEX PPT-S2

Чертеж



Технически данни

| Продуктов номер | WLL тон | Широчина на гредата мм мм | Модел | Minimum radius mm | A мм | B мм | C мм | D мм | E мм | F мм | G мм | H мм | J мм | S мм | Тегло кг |
|-----------------|------------|---------------------------------|--------|----------------------|------|------|------|------|------|---------|------|------|------|------|-------------|
| 16.05PPTS20025 | 0,25 | 50-152 | PPT-S2 | 800 | 188 | 208 | 137 | 50 | 29 | 1 – 1,5 | 28 | 6 | 104 | 27 | 4,6 |
| 16.05PPTS2005 | 0,5 | 50-135 | PPT-S2 | 800 | 205 | 198 | 150 | 55 | 30 | 1,5 – 2 | 28 | 8 | 111 | 27 | 6,8 |
| 16.05PPTS2005B | 0,5 | 130-215 | PPT-S2 | 800 | 205 | 278 | 150 | 55 | 30 | 1,5 – 2 | 28 | 8 | 111 | 27 | 7,6 |
| 16.05PPTS2005C | 0,5 | 215-300 | PPT-S2 | 800 | 205 | 363 | 150 | 55 | 30 | 1,5 – 2 | 28 | 8 | 111 | 27 | 8,4 |
| 16.05PPTS2010 | 1 | 55-140 | PPT-S2 | 1 000 | 242 | 211 | 174 | 68 | 30 | 1,5 – 2 | 32 | 10 | 118 | 28 | 11,2 |
| 16.05PPTS2010B | 1 | 140-215 | PPT-S2 | 1 000 | 242 | 286 | 174 | 68 | 30 | 1,5 – 2 | 32 | 10 | 118 | 28 | 12,2 |
| 16.05PPTS2010C | 1 | 215-300 | PPT-S2 | 1 000 | 242 | 371 | 174 | 68 | 30 | 1,5 – 2 | 32 | 10 | 118 | 28 | 13,5 |
| 16.05PPTS2020 | 2 | 65-155 | PPT-S2 | 1 100 | 270 | 238 | 194 | 80 | 49 | 1,5 – 2 | 40 | 12 | 147 | 27 | 16,9 |
| 16.05PPTS2020B | 2 | 150-230 | PPT-S2 | 1 100 | 270 | 313 | 194 | 80 | 49 | 1,5 – 2 | 40 | 12 | 147 | 27 | 18,1 |
| 16.05PPTS2020C | 2 | 230-300 | PPT-S2 | 1 100 | 270 | 383 | 194 | 80 | 49 | 1,5 – 2 | 40 | 12 | 147 | 27 | 19,3 |
| 16.05PPTS2030 | 3 | 90-160 | PPT-S2 | 1 300 | 325 | 246 | 234 | 100 | 60 | 2 – 3 | 49 | 14 | 177 | 29 | 28,6 |
| 16.05PPTS2030B | 3 | 160-230 | PPT-S2 | 1 300 | 325 | 316 | 234 | 100 | 60 | 2 – 3 | 49 | 14 | 177 | 29 | 30,2 |
| 16.05PPTS2030C | 3 | 230-300 | PPT-S2 | 1 300 | 325 | 386 | 234 | 100 | 60 | 2 – 3 | 49 | 14 | 177 | 29 | 31,8 |
| 16.05PPTS2050 | 5 | 90-180 | PPT-S2 | 1 500 | 370 | 280 | 267 | 110 | 79 | 2 – 3 | 59 | 16 | 219 | 29 | 44,8 |
| 16.05PPTS2050B | 5 | 180-230 | PPT-S2 | 1 500 | 370 | 330 | 267 | 110 | 79 | 2 – 3 | 59 | 16 | 219 | 29 | 46,5 |
| 16.05PPTS2050C | 5 | 230-300 | PPT-S2 | 1 500 | 370 | 330 | 267 | 110 | 79 | 2 – 3 | 59 | 16 | 219 | 29 | 48,9 |