

Монтажен винт POWERTEX PRSJ

Информация за продукта

POWERTEX

Винтът за закрепване на POWERTEX PRSJ е издръжлив, лесен за регулиране и може да се използва в различни приложения, където е необходимо да се регулира дължината на носещата част.

Той е проектиран така, че да осигурява бърз такелаж с помощта на стандартни инструменти, като в същото време затвореният дизайн на тялото ефективно защитава резбата.



- Компактна, лека конструкция
- Безопасност - всеки такелажен винт е тестван за пробно натоварване и е маркиран с маркировка CE преди доставката, което го прави подходящ за повдигателни операции (с изключение на M6 и M8).
- Лесно регулиране на дължината с помощта на стандартни инструменти
- Регулираната дължина се фиксира сигурно чрез затваряне на двете контрагайки
- Издръжлива изцяло стоманена конструкция
- Всички части са горещо поцинковани за дълъг експлоатационен живот (с изключение на M6 и M8, които са електропоцинковани)
- Затвореният дизайн на тялото предпазва резбите от повреда и същевременно предотвратява навлизането на мръсотия в централното тяло
- Челюстите са оборудвани с предпазни болтове и гайки и фиксиращи щифтове от неръждаема стомана
- Предпазните болтове и гайки са допълнително боядисани в синьо и червено за бърза идентификация като оригинални части на POWERTEX
- Включени многоезични ръководства за употреба

[... Read more](#)

Маркировка: CE - маркировка, POWERTEX, партиден номер, WLL (с изключение на M6 и M8),

Покритие: Горещо поцинковани, с изключение на M6 и M8, които са електропоцинковани.

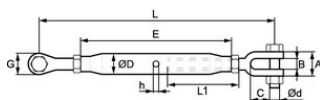
Забележка: Избягвайте ексцентричното натоварване на винта за окачване. Прилагайте натоварването праволинейно.

Предупреждение: *M6 и *M8 не са предназначени за повдигане! Не регулирайте дължината под товар при повдигане.

Коефициент на безопасност: 5:1

Монтажен винт POWERTEX PRSJ

Чертеж



Технически данни

| Продуктов номер | WLL тон | Резба | A мм | B мм | C мм | E мм | G мм | h мм | Ø d мм мм | Ø D мм | L1 мм | L min мм | L max мм | Тегло кг |
|-----------------|------------|-------|------|------|------|------|------|------|-----------|--------|-------|----------|----------|-------------|
| 11.50PRSJ002 | 0,2 | M6* | 19 | 7 | 16 | 100 | 12 | 6,5 | M5 | 14,5 | 54 | 180 | 255 | 0,13 |
| 11.50PRSJ003 | 0,32 | M8* | 23 | 9 | 22 | 108 | 14 | 8,5 | M6 | 17,2 | 59 | 210 | 285 | 0,25 |
| 11.50PRSJ005 | 0,5 | M10** | 20 | 10 | 16 | 150 | 18 | 7 | M8 | 17,2 | 79 | 225 | 335 | 0,3 |
| 11.50PRSJ005F | 0,5 | M10 | 26 | 10 | 21 | 150 | 17 | 7 | M8 | 17,2 | 79 | 250 | 360 | 0,3 |
| 11.50PRSJ007 | 0,7 | M12** | 25 | 13 | 25 | 195 | 24 | 8 | M10 | 21,3 | 106 | 315 | 470 | 0,65 |
| 11.50PRSJ007F | 0,7 | M12 | 33 | 13 | 26 | 195 | 22 | 8 | M10 | 21,3 | 106 | 330 | 480 | 0,65 |
| 11.50PRSJ012 | 1,2 | M16** | 34 | 18 | 38 | 230 | 31 | 8 | M12 | 27 | 122 | 380 | 565 | 1,25 |
| 11.50PRSJ012F | 1,2 | M16 | 42 | 18 | 32 | 230 | 26 | 8 | M12 | 27 | 122 | 395 | 580 | 1,25 |
| 11.50PRSJ015 | 1,5 | M20** | 36 | 20 | 42 | 270 | 39 | 12 | M16 | 34 | 145 | 450 | 660 | 2,2 |
| 11.50PRSJ015F | 1,5 | M20 | 50 | 20 | 38 | 270 | 32 | 12 | M16 | 34 | 145 | 460 | 680 | 2,2 |
| 11.50PRSJ022 | 2,2 | M22 | 44 | 25 | 50 | 295 | 46 | 12 | M20 | 34 | 160 | 500 | 720 | 3,3 |
| 11.50PRSJ032 | 3,2 | M24 | 51 | 28 | 54 | 325 | 52 | 12 | M22 | 42 | 175 | 555 | 800 | 4,6 |
| 11.50PRSJ048 | 4,8 | M33 | 62 | 38 | 71,5 | 370 | 60 | 12 | M27 | 50 | 220 | 700 | 970 | 8,5 |
| 11.50PRSJ060 | 6 | M39 | 79 | 45 | 83,5 | 400 | 75 | 16 | M33 | 60,3 | 230 | 780 | 1 060 | 15 |
| 11.50PRSJ085 | 8,5 | M45 | 94 | 50 | 86 | 400 | 85 | 16 | M39 | 76 | 235 | 800 | 1 050 | 21 |
| 11.50PRSJ110 | 11 | M52 | 98 | 58 | 97,5 | 400 | 92 | 16 | M45 | 76 | 240 | 825 | 1 050 | 24 |