

Скоба за носа POWERTEX PBSP

Информация за продукта



POWERTEX

Скоба тип "лък" PBSP е висококачествена скоба, предназначена за използване в трудни условия.

Доставя се с винтов щифт за бързо и лесно отваряне.

Скобата е в съответствие с EN 13889 и отговаря на изискванията за експлоатационни характеристики на федералната спецификация на САЩ RR-C-271, тип IVA, клас 2, клас А.

Характеристики:

- Безопасност - Всички окови POWERTEX са произведени и тествани в съответствие с EN 13889.
- Всички тела и винтови щифтове са маркирани с партиден номер за проследяване
- По-големите размери са оборудвани със стрелки, които показват 45 градуса спрямо вертикалата
- Повдигната подложка за специален и лесен индивидуален идентификатор (3,25 т и повече)
- Лъкът се кове в затворени матрици
- Всички части са изработени от легирана стомана, която е закалена и темперирана
- Всички части, включително винтовите щифтове и гайките, са горещо поцинковани за дълъг живот
- Висококачествен процес на горещо поцинковане, при който се получава изключително матово сиво покритие
- Винтовите щифтове са допълнително боядисани в синьо и червено за бързо и лесно разпознаване като оригинални части на POWER' ... [Read more](#)

Материал: Кована легирана стомана, снабдена с легиран болт.

Маркировка: Съгласно релевантният стандарт, CE - маркировка, POWERTEX (PT или PTEX) , WLL, размер, клас и партиден номер.

Работна температура: -20°C до +200°C

Покритие: Всички части са горещо поцинковани. Допълнително прахово боядисани болтове.

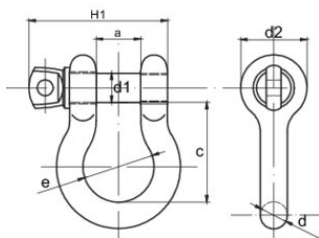
Стандарт: EN 13889, AS 2741, ASME B30.26

Коефициент на безопасност: 6:1

Клас : 6

Скоба за носа POWERTEX PBSP

Чертеж



Технически данни

Продуктов номер	WLL тон	Size inch	a* mm mm	c* mm mm	d mm	d1 mm	d2 mm	e mm	H1 mm	Тегло кг
11.31PBSP00033	0,33	3/16	10	22,6	5	6,3	14,5	15,5	29	0,026
11.31PBSP00050	0,5	1/4	13	29	6,5	8	17,5	20	38	0,048
11.31PBSP00075	0,75	5/16	13,5	31	8	9,5	21	21,5	42,5	0,082
11.31PBSP00100	1	3/8	17	36,5	10	11,2	25	26,2	51,5	0,15
11.31PBSP00150	1,5	7/16	18,5	42,9	11,3	12,7	27	29,5	58	0,2
11.31PBSP00200	2	1/2	20,6	47,75	12,7	15,8	30,5	33,3	67	0,3
11.31PBSP00325	3,25	5/8	27	60	16	18,6	40	43	85	0,65
11.31PBSP00475	4,75	3/4	32	71,5	19	22	48	51	98,5	1,01
11.31PBSP00650	6,5	7/8	37	84,5	22	25	54	58	114	1,5
11.31PBSP00850	8,5	1	43,5	96,25	26,5	28	60	68,5	129,5	2,25
11.31PBSP00950	9,5	1-1/8	48	109	29	32	68	75	144	3,25
11.31PBSP01200	12	1-1/4	53	120,5	32	35	76	84	157	4,45
11.31PBSP01350	13,5	1-3/8	59	134	35	38	84	94	171	5,95
11.31PBSP01700	17	1-1/2	62	148,5	38	42	92	99	186	7,72
11.31PBSP02500	25	1-3/4	75	178	45	50	106	128	227	12,64
11.31PBSP03500	35	2	84	197,5	52	55	122	148	253	18,72
11.31PBSP05500	55	2-1/2	107	269,5	66	70	145	186	318	37
11.31PBSP08500	85	3	130	325	76	80	165	205	382	58