

Скоба за прашка CS POWERTEX (със скоба)

Информация за продукта



POWERTEX Sling Shackle CS с вградена скоба е част от гамата компоненти за вериги за повдигане Powertex G10. Скобата за прашка е полезна скоба, която може да се прикрепи директно към веригата. Тя предлага нискобюджетно и рентабилно решение, като замества типичната конфигурация от съединител, връзка и скоба в ситуации, при които комплектът остава свързан с товара за продължителни периоди от време. Гайка и раздвоен щифт закрепват носещия щифт.

Предлага се за вериги с размер от 8 mm до 16 mm и WLL от 2,5 t до 10 t.

Предимства на гамата Powertex G10:

- 25% по-висока товароносимост в сравнение с традиционните компоненти от клас 8
- Всички компоненти POWERTEX G10 са боядисани в светещо червено
- В гамата са включени многофункционални главни звена и компоненти, които позволяват бързо и икономично сглобяване на верижни сапани
- Компонентите отговарят на изискванията на EN 1677, част 1/2/3/4 +25% WLL
- Всеки кован компонент е тестван за откриване на пукнатини, а образците са тествани за пробно натоварване.
- Всеки компонент се изпитва типowo в завода и се оценява на умора до 20 000 цикъла при 1,5 пъти WLL
- Пълна проследимост чрез партиден номер
- Налични резервни части за подмяна
- Всички компоненти не съдържат хром 6
- Сертификат POWERTEX 2.2, приложен към всяка кутия с компоненти

... [Read more](#)

Маркировка: Съгласно релевантния стандарт, POWERTEX + модел (CS-8-10) + код за проследимост.

Работна температура: -40°C до +200°C без намаляване на WLL

Покритие: Прахово боядисани в светлочервено

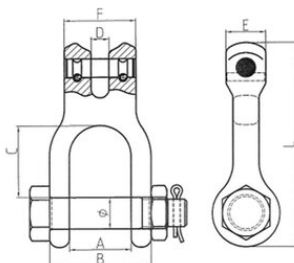
Стандарт: EN 1677-1 (+ 25% WLL), AS 3776

Коефициент на безопасност: 4:1

Клас : 10

Скоба за прашка CS POWERTEX (със скоба)

Чертеж



Технически данни

Продуктов номер	Код	Chain diameter мм	WLL тон	Работна дължина мм	A мм	B мм	C мм	D мм	E мм	F мм	L мм	Ø мм	Тегло кг
402500250190	CS-8-10	8	2,5	60,2	31	51	36,3	9	20	36	103	16	0,5
402500400190	CS-10-10	10	4	78	34	62	48	12,5	25	46,5	131	20	0,9
402500670190	CS-13-10	13	6,7	98	49	83	64	15	31	59	160	22	1,5
402501000190	CS-16-10	16	10	113,8	58	95	69,5	19	40	70	190	28,5	2,6